

IL MANIFESTO DELLA CLIMATOTERAPIA NELLA STRATEGIA PER UNO SVILUPPO SOSTENIBILE

Vincenzo Valenzi, Nouri Gharbi, Vadym Berevzosky

**SVILUPPI SCIENTIFICI E PROGETTUALI DELLA RELAZIONE
L'enigma delle Meteoropatie eziopatogenesi e terapia del 23 aprile 2008**



*— Vincenzo I. Valenzi, Cristina Lucchetta, Jos Campanella, Francesco Messini,
Mario Fontana, Albina Pisani, Giocchino Mennuni, Antonio Fraioli*

*Scuola di Specializzazione in Idrologia Medica
Università Degli Studi di Roma "La Sapienza"*

Roma 23_aprile 2008



RESOLUTION BRIANCON 16 DECEMBER.pdf

2019

26 - 27 avril

LES ACACIAS

Centre des maladies respiratoires et allergiques

Quatrièmes rencontres scientifiques internationales

ALTITUDE ET SANTE



<http://www.asthme-bpco.fr/>

Climatic factors and climatic therapy in
asthmaFacteurs climatiques et
climatothérapie dans l'asthme

[H.Razzouk¹⁵B.Blaive²⁵O.Massot¹⁵D.Charpin³⁵D.Vervloet](#)



Summary

Increased severe asthma could be linked to a repeated exposure to House Dust Mite (HDM) often responsible for therapeutic failures. HDM allergens are actually among the most potent determinants of asthma. It can provoke the maintenance of inflammatory process, an important bronchial epithelial damage and could induce a reduction of glucocorticoid receptor (GCR) binding affinity and the appearance of very severe asthma poorly controlled by glucocorticosteroid therapy. Therefore, HDM avoidance seems to be essential for the control of severe allergic asthma, it can be achieved by living at altitude where humidity and temperature are relatively low. In many studies, the evaluation of climatic stay results demonstrates an improvement of clinical score, a decrease of total and specific IgE to HDM, specific and non specific BHR and a significant reduction of eosine cationic protein (ECP). The quality of life is highly better. However, several questions have to be answered concerning the becoming of asthmatics after moving back home, the cost-benefit, and the psychological effect of separating children from family environment. These findings support that climatic stay free of HDM and molds can be recommended for allergen avoidance permitting to stop the inflammatory process, the epithelial alteration and could restore the possibility to manage poorly controlled severe asthma by carrying out asthma rehabilitation in adequate conditions.

LA TBC UNA EPIDEMIA CHE CONTINUA E CHE CONTINUA A MINACCIARE ANCHE L'OCCIDENTE NUOVAMENTE (FONTE ISS)

Una sfida che continua: la tubercolosi. In seguito a misure di sanità pubblica come igiene, pulizia, condizioni di vita, **come l'isolamento delle persone infette nei numerosi sanatori un tempo numerosi anche nel nostro Paese**, in seguito all'introduzione del vaccino e alla diffusione di farmaci come la streptomina, seppur con il problema relativo della comparsa, a lungo andare, di ceppi resistenti ai farmaci, nelle nazioni industrializzate è stato possibile tenere sotto controllo la malattia che causa "solo" circa 1 milione di morti l'anno. I Colleghi di Kiev hanno osservato casi di tubercolosi resistente agli antibiotici che guariscono durante soggiorni nei Carpazi ucraini. Come ai vecchi tempi della Montagna Incantata di Thomas Mann, e come accadeva con la Peste e altre malattie febbrili che non attecchivano a Poli mentre sterminavano le popolazioni vicine. QUEL CLIMA TERAPEUTICO C'E' ANCORA ? PARE DI SI' E SU CIO' CONCENTREREMO GLI SFORZI DEI PROGRAMMI DI RICERCA TEORICI E SPERIMENTALI SULLA BASE DI RECENTI AVANZAMENTI BIOTECNOLOGICI E TEORICI CHE SARANNO UTILIZZATI NELLE RICERCHE.

Influenze cosmiche sulla salute

- I ritmi biologici, di grande attualità ed interesse anche nel campo delle Meteoropatie, costituiscono oggi una importante branca degli studi universitari di tipo medico - biologico, conosciuta come cronobiologia.
- Il letargo degli animali, la loro migrazione ed il loro periodo riproduttivo, l'apertura e la chiusura dei fiori rispettivamente al mattino ed al tramonto, il ciclo sonno-veglia, sono esempi di ritmi biologici.
-
- Franz Halberg , Germaine Cornélissen , Dewayne Hillman , Robert B. Sothorn , Ellis S. Nolley, Larry A. Beaty , Othild Schwartzkopff , Kuniaki Otsuka , Sergei M. Chibisov, Vincenzo Valenzi , Giancarlo Pantaleoni , R.B. Singh:
- *“Bakken's prehabilitation in the service of a budding chronoastrobiology”*. Invited lecture for VII International Crimean Conference "Cosmos and biosphere" (Sudak, Crimea, Ukraine, October 1-6, 2007)
-

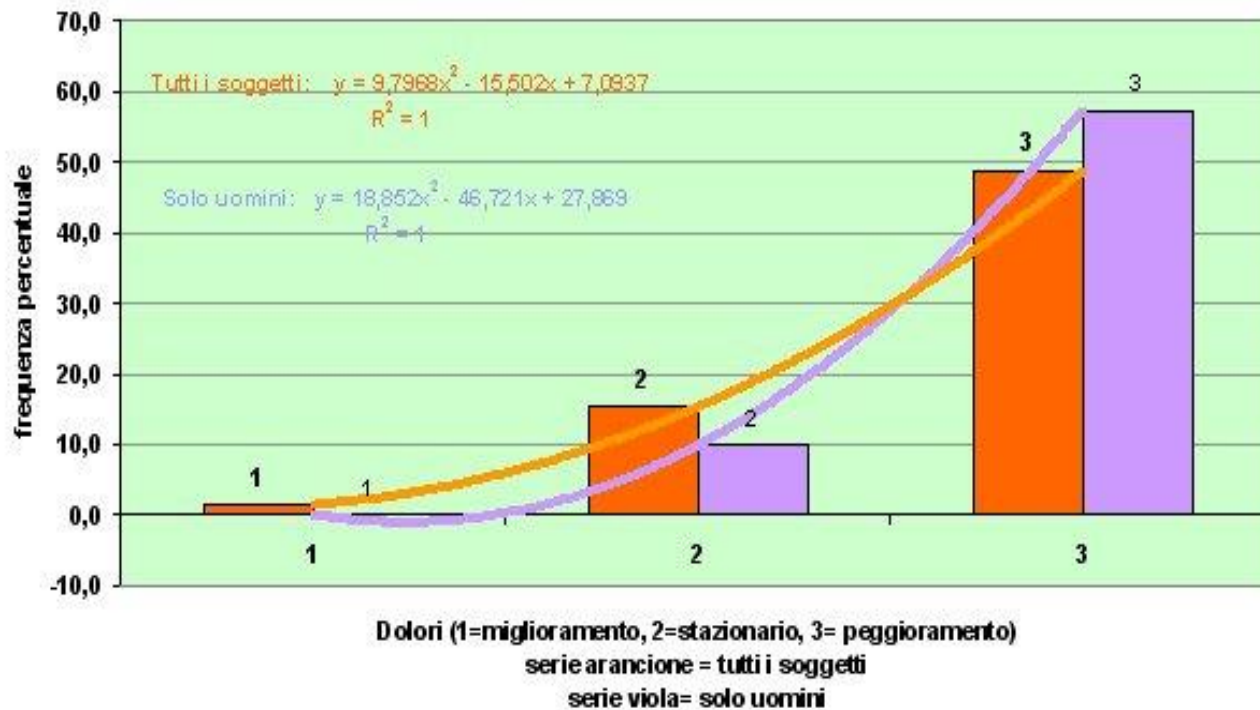
MACCHIE SOLARI, MAREE E CLIMA

- Tempeste magnetiche solari...(macchie solari correlate ad aumento di infarti ed accidenti cerebrovascolari, suicidi, epidemie, guerre, rivoluzioni..).
- Maree...(influenze lunari, ritmo circatrigintano).
- Variazioni climatiche ed atmosferiche:
aumento del numero di ricoveri per infarto del miocardio nei giorni successivi alla comparsa di masse d'aria cicloniche ed anticicloniche, segnalate da Messini negli anni'30 ed, anche, di recente da Morabito e altri (*"Winter air-mass-based synoptic climatological approach and hospital admissions for myocardial infarction in Florence, Italy."* Morabito M, Crisci A, Grifoni D, Orlandini S, Cecchi L, Bacci L, Modesti PA, Gensini GF, Maracchi G.)
- **Ulcere gastroduodenali stagionali con i trattamenti gastroprotettivi in primavera e autunno (M. Messini)**

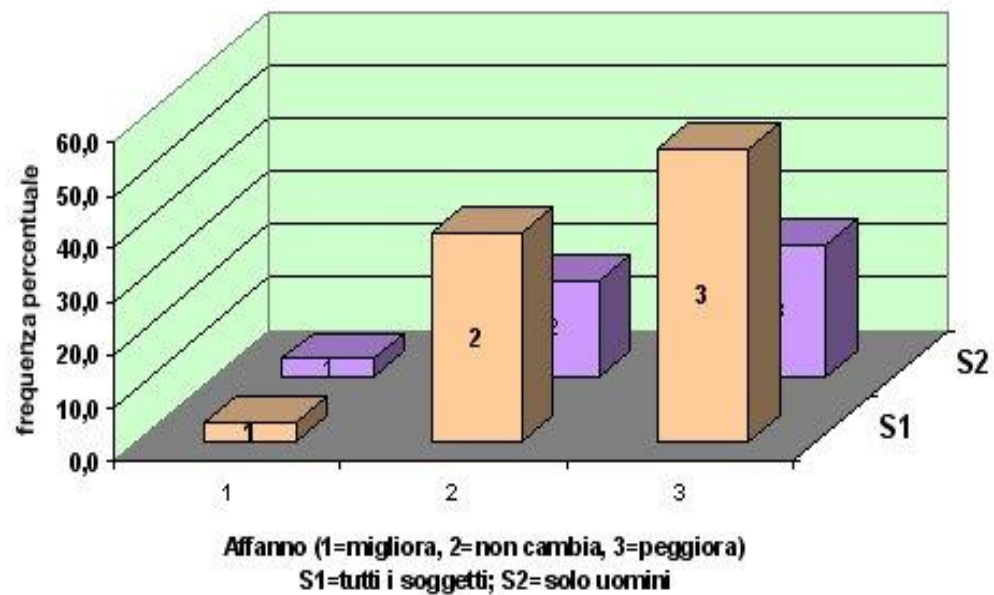
METEOROPATIE

- PRIMARIE:
non correlabili a nessuna patologia di base riguardano il tipo "meteorosensibile".
- SECONDARIE:
rappresentano l'esacerbazione di una patologia di base che spesso è artroreumatica o respiratoria.
- **Ippocrate** Dell'acqua dei luoghi e dei venti
- **M Messini** *Trattato di Idroclimatologia medica*. Cappelli Editore 1950 Bologna.
- **G. Piccardi** *Proceeding du Simposium international sur les relations entre phenomena solaires et terrestres en che mie.phisique en biologie*. 8-9-10 octobre 1958 Bruxelles
 - **V.I.Valenzi, G.Monaco, S. Spada, P. Cimaglia, L.Petraccia, S.Palmieri, B. Messina M.Grassi**: *Ruolo dei SEP (Skin electric Parameters) nello studio delle meteoropatie*, *Annali di Medicina Interna*, 2003: 18, 164S - Proceedings Congresso SIMI Vincitore Premio CECIL

DOLORE E TEMPO PERTURBATO



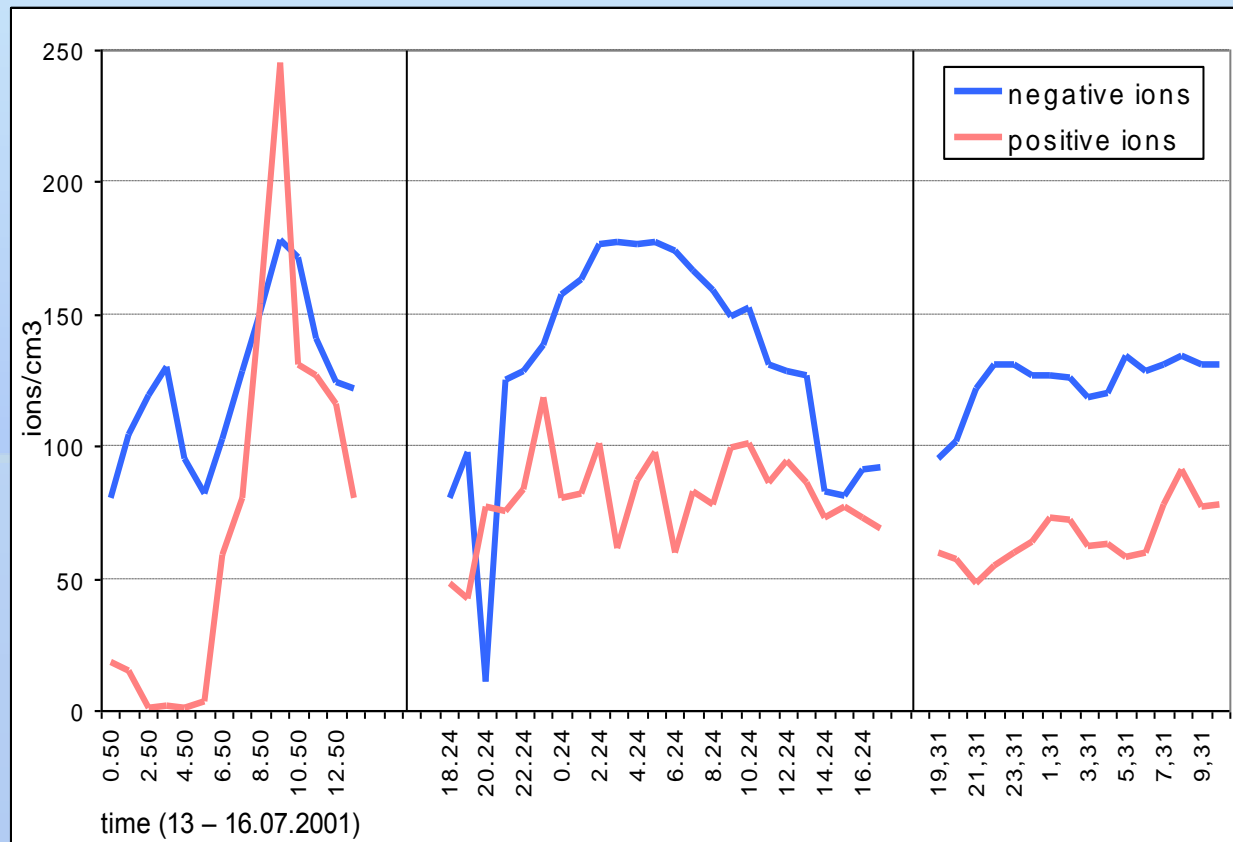
AFFANNO E TEMPO PERTURBATO



La ionizzazione dell'aria: un'altra variabile da valutare

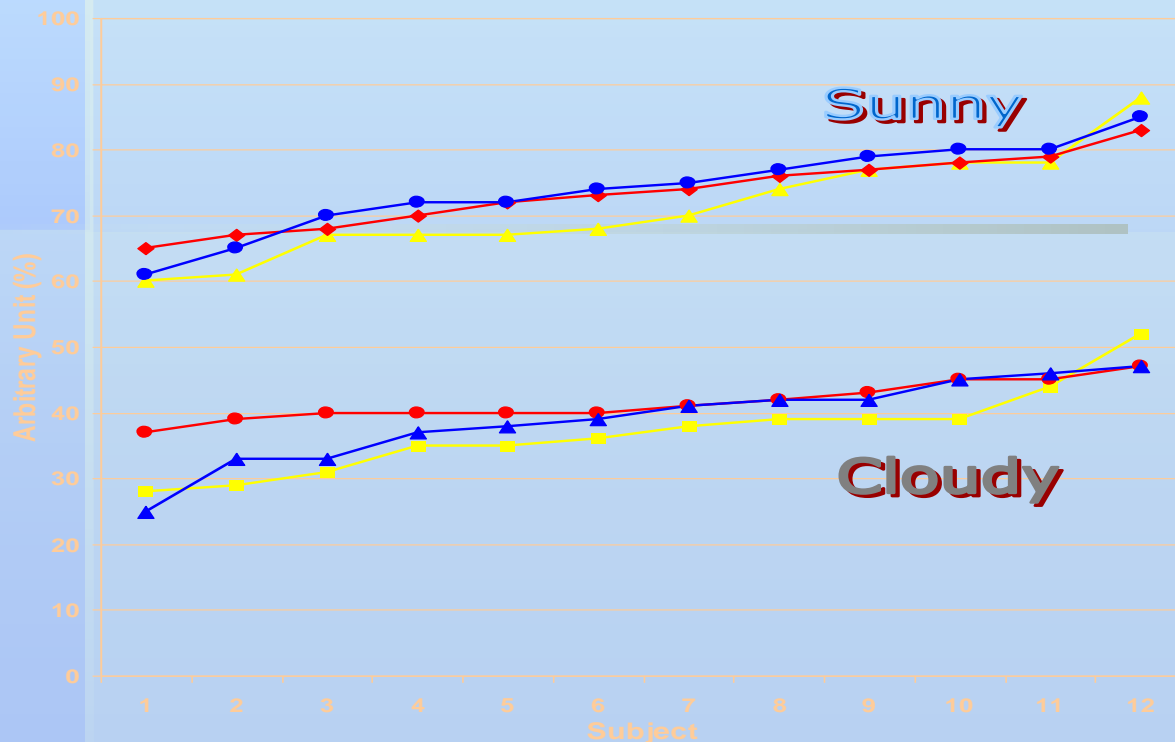
P. Avino, V. De Liso, M.V. Russo, L. Lepore, G. Quartieri, G. Cicciotti, B. Messina, G. Monaco, G. Spagnoli, V.I. Valenzi, A.Fraloli: *Inquinamento atmosferico e ionizzazione in due siti dell'Italia centrale.*

G Ital Med Lav Erg 2004;26:4, pag 115-116 Suppl.



COSA SONO I S.E.P. ?

Sono dei valori elettrici, rilevabili sulla superficie cutanea tramite un ohmetro, a livello dei meridiani cinesi, studiati come circuiti a resistenza variabile, in risposta a segnali fisici misurabili (campo elettrico, magnetico) e non misurabili (potenziale vettore ecc.).



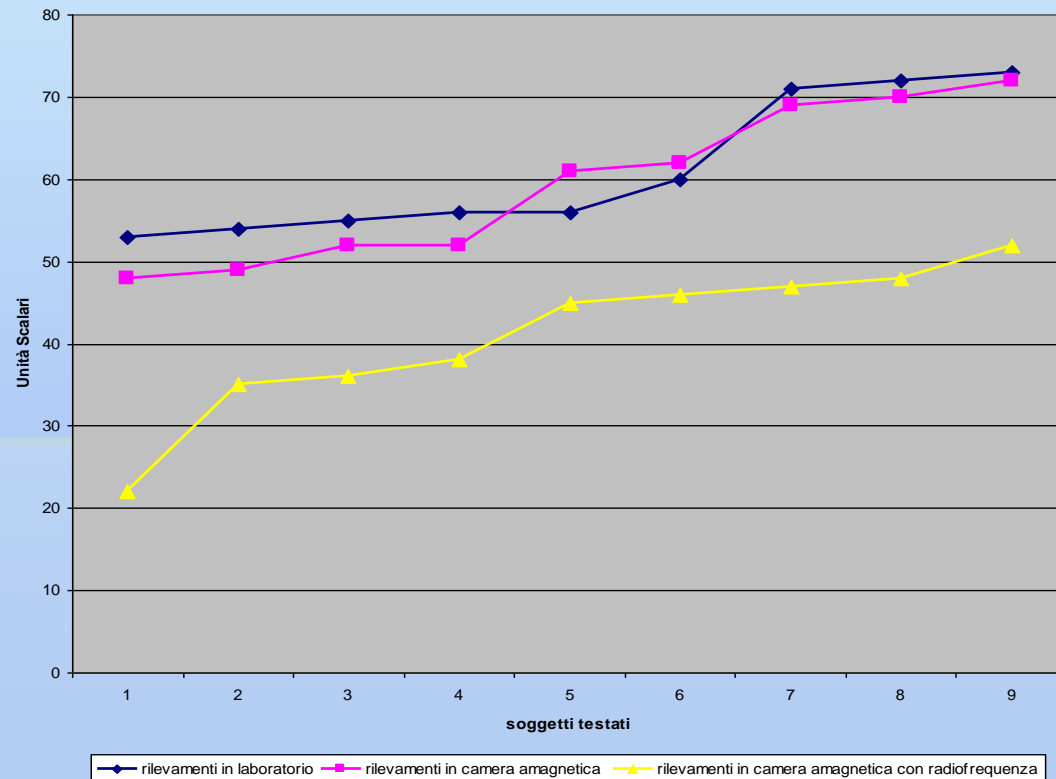
Ohm	Valore US
10 000	91
27 000	78
39000	70.5
47000	66.5
95000	50
100 000	48
130000	43
200000	32
220 000	29
300000	24
560 000	14
1000 000	8

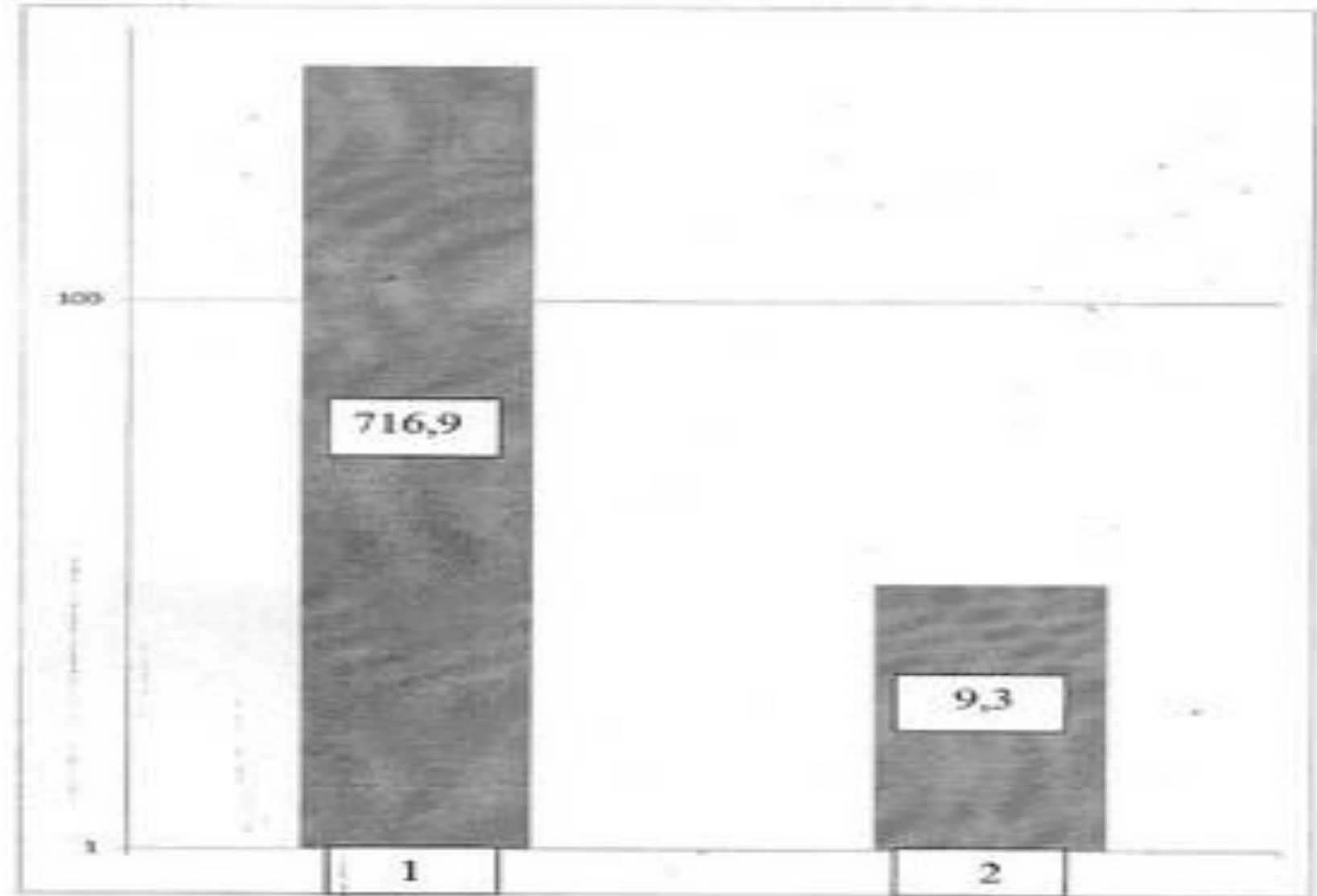
Influenze di Campi elettromagnetici

Vincenzo I. Valenzi, Giorgio Monaco, Pasquale Cimaglia, Settimio Grimaldi, Giovanni E. Gigante:

Considerazioni preliminari sulle variazioni dei SEP (Skin Electric Parameters) indotte da campi elettromagnetici in camera amagnetica e loro trattamento con materiali speciali.

Ricerca Aereospaziale N 2 Anno XXI 2005





Различие в заболеваемости бронхиальной астмой у жителей Киргизии, проживающих в низменных (1) или высокогорных (2) районах страны

Жители высокогорья болеют бронхиальной астмой в 77 раз реже, нежели жители низменных районов Киргизии.

Resonance Peak in the Current through the Solution in Zhadin Experiment

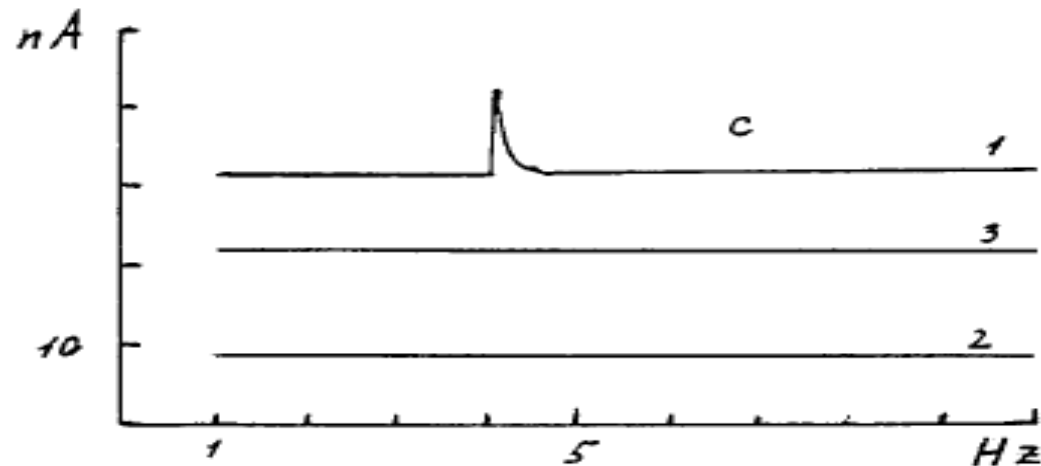
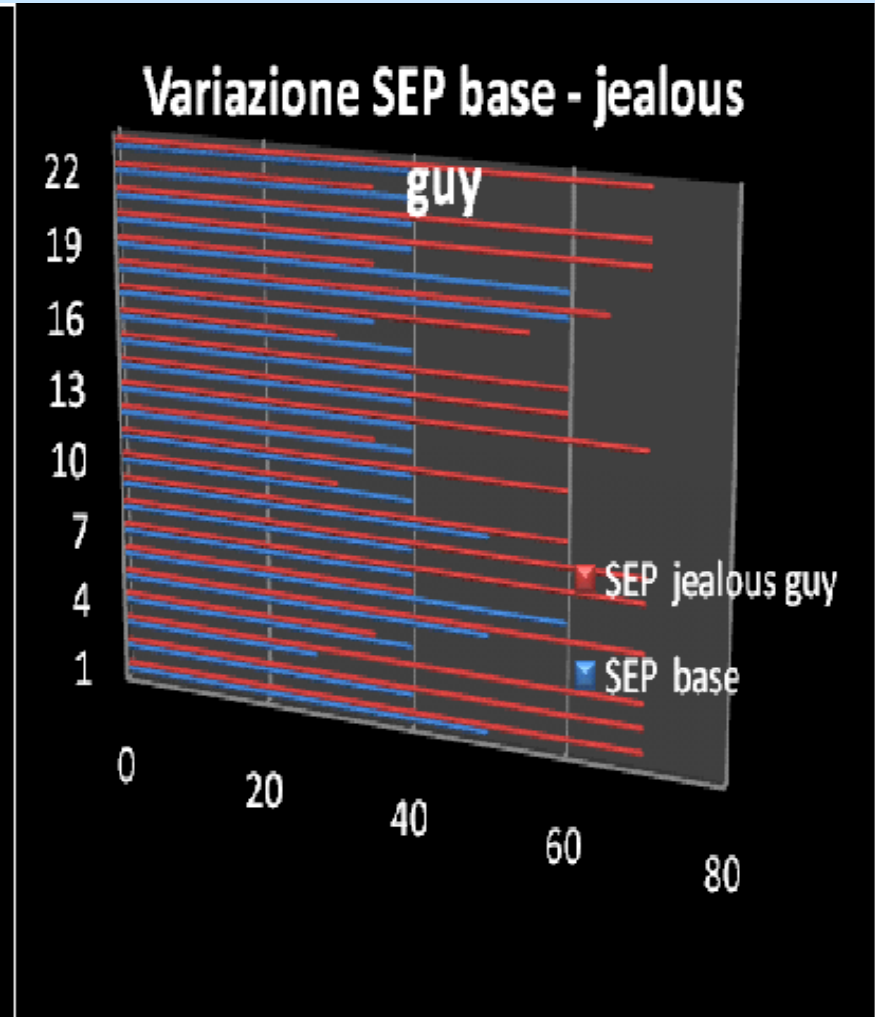
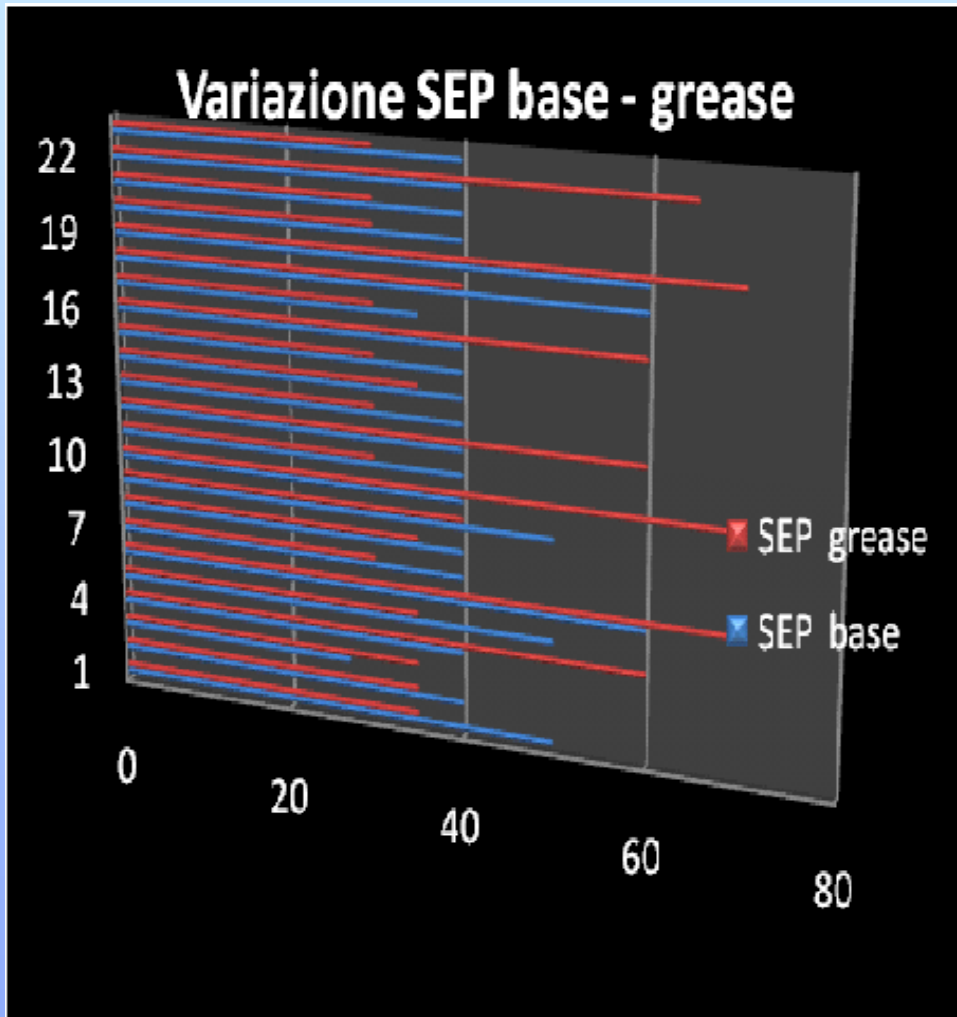


Fig. 2. Ionic current through aqueous glutamic acid (Glu) solution as a function of alternating magnetic field frequency at different values of static magnetic field. The alternating magnetic field frequency in Hz is plotted on the horizontal axis; the ionic current in nA is plotted on the vertical axis. The alternating field amplitude is $0.025 \mu\text{T}$; a: static magnetic field $B_0 = 20 \mu\text{T}$; b: $B_0 = 30 \mu\text{T}$; c: $B_0 = 40 \mu\text{T}$; 1: Glu solution with pH = 2.85; 2: Glu solution with pH = 3.2; 3: water with pH 2.85.

BEATLES AND J. TRAVOLTA SEP EFFECTS



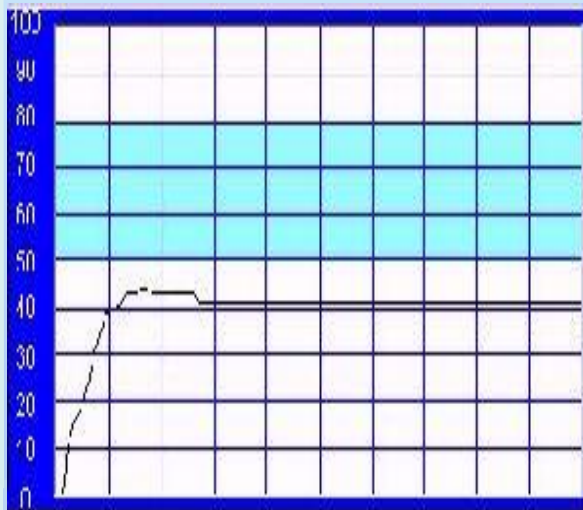
Skin Electric Parameters

Efficacia e/o intolleranza farmacologica nelle meteoropatie osteoarticolari

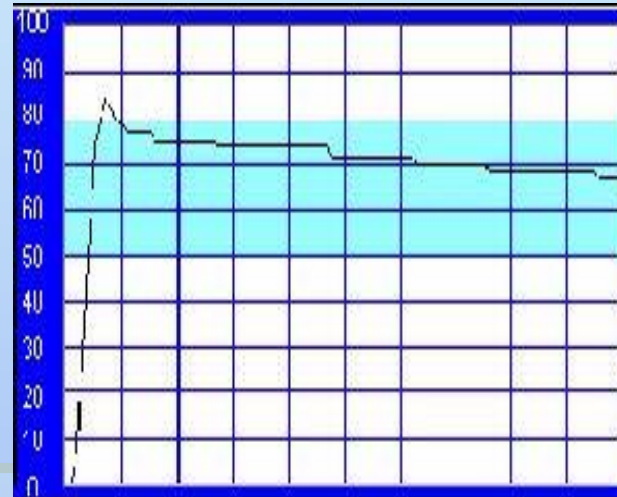
<http://web.tiscali.it/numedi/arc2002/0902/12.html>

V.Valenzi M.L.Roseghini

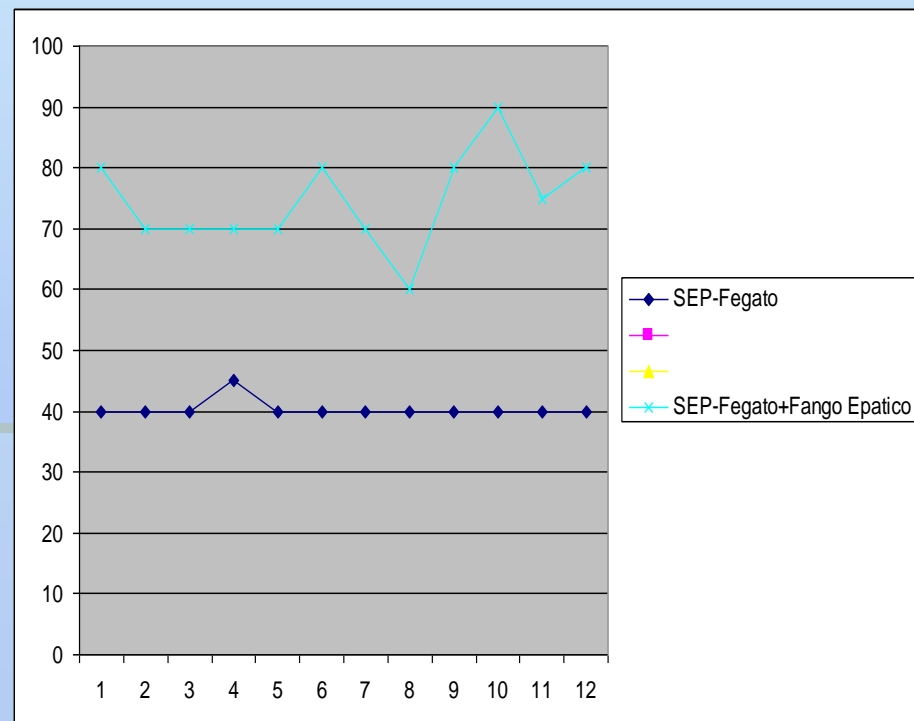
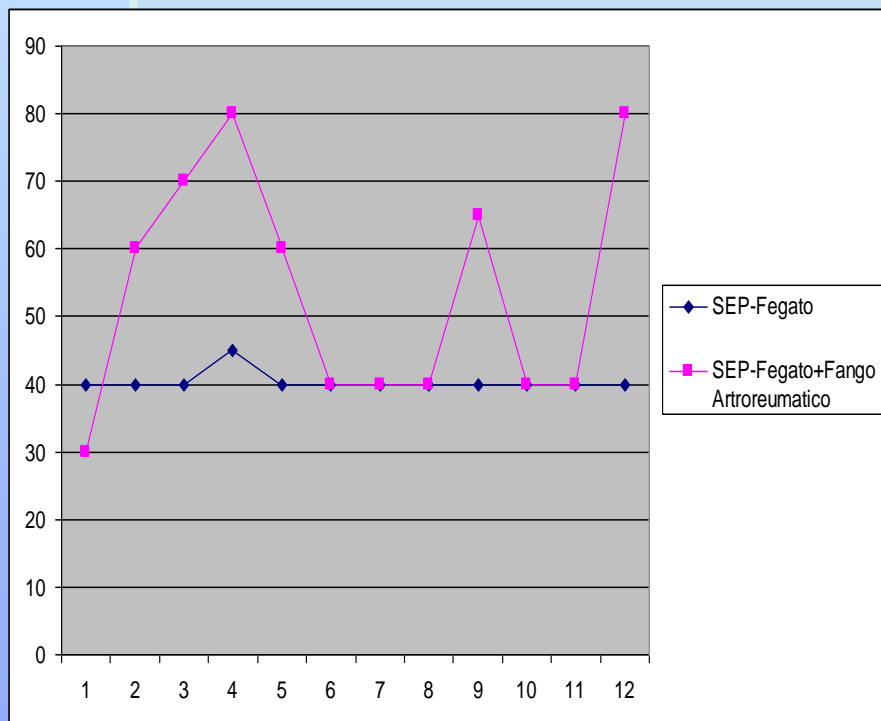
Senza farmaci



Dopo Nimesulide 1,5 cm di distanza max?!?



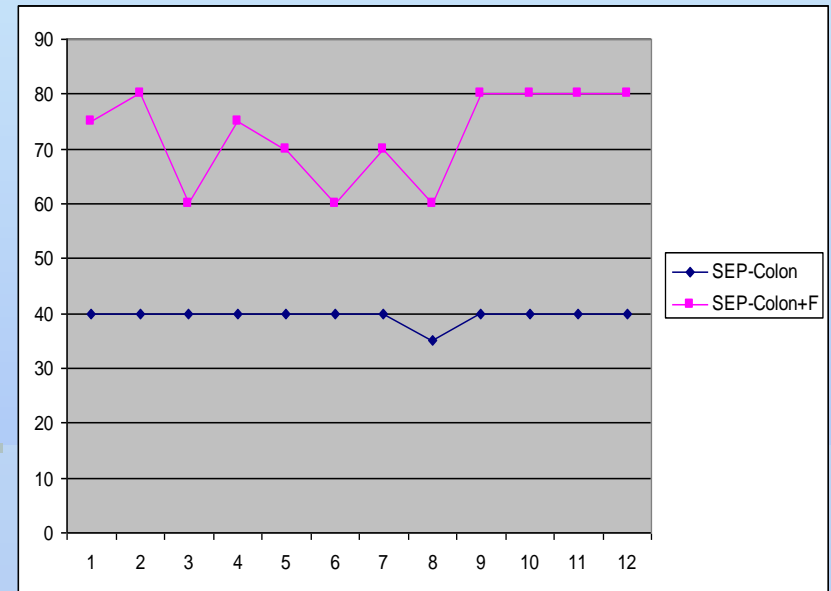
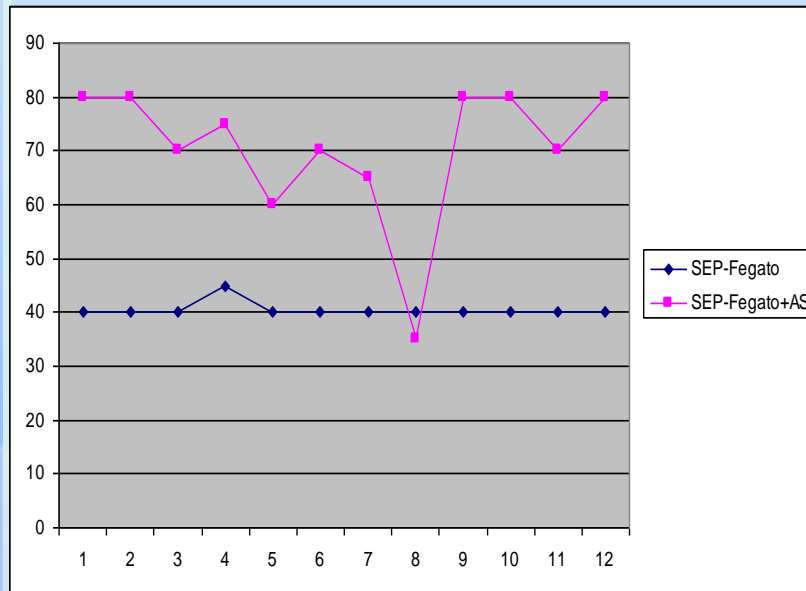
Fangoterapia e dolore reumatico meteoropatico: i fanghi non sono tutti uguali!



SEP variations on subjects with chronic constipation in idropinic treatment.

A. Pisani V. I. Valenzi , M.C. Lucchetta, M. Grassi, A. Serio P. Avino, M. Russo, A. Fraioli

VII Intern. Conference "COSMOS AND BIOSPHERE":1-6/X 2007Sudak Crimea



Influenze misurabili (cem) e non misurabili: il Potenziale vettore

Il potenziale vettore si estende ad una ampia regione circostante, senza trasportare energia ma solo informazioni, esercitando una sua "influenza sottile", potremmo dire informatica, che modifica la fase dei sistemi coerenti presenti.

Tra i vari sistemi coerenti si apre perciò la possibilità di un "dialogo sottile", una comunicazione senza scambio di energia, **che coinvolge solo le fasi**, e che sfugge, perciò, ad ogni misura di tipo parcellare e può essere percepita solo da chi si pone in un ambito ondulatorio.

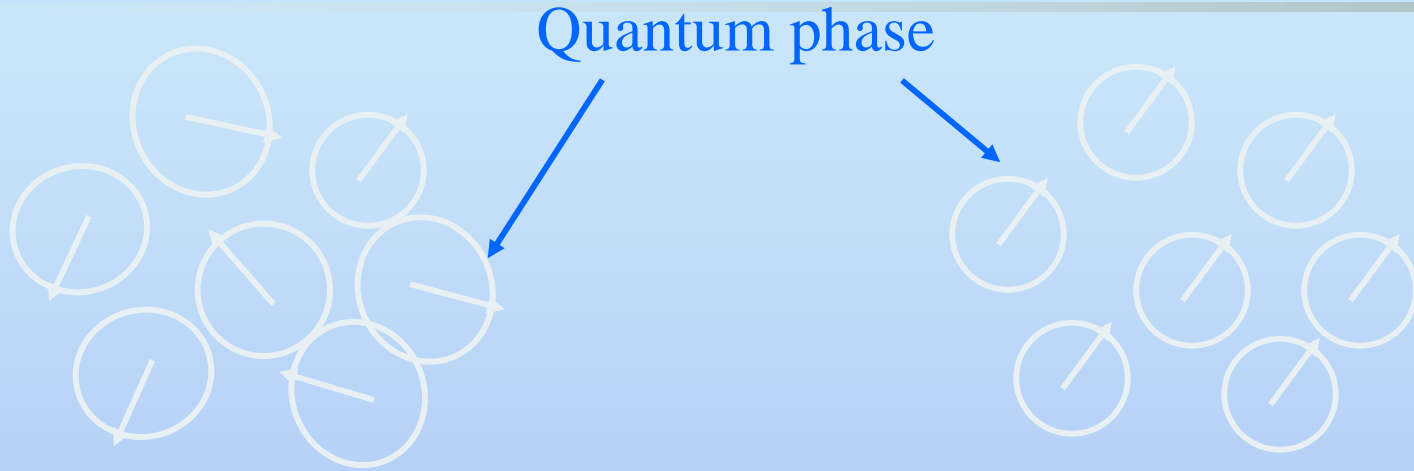
***Giuliano Preparata Emilio Del Giudice
(Scienza e Conoscenza 17/2006)***

Quantum Coherent Interactions

Luca Gamberale

**Pirelli Labs – Materials Innovation Advanced Research
(Milano, Italy)**

N scatterers



Quantum incoherent

Quantum coherent

Cross section goes like N

Cross section goes like N^2

$N \sim 10^{23}$!!!

Vacuum and Coherence in Nature

Webnar 25 luglio 2007

M. TIENGO

*Il dolore:
dalla materia
alla mente.*

*L'ipotesi quantistica
di John Eccles e la
teoria della
coerenza di
Giuliano Preparata*

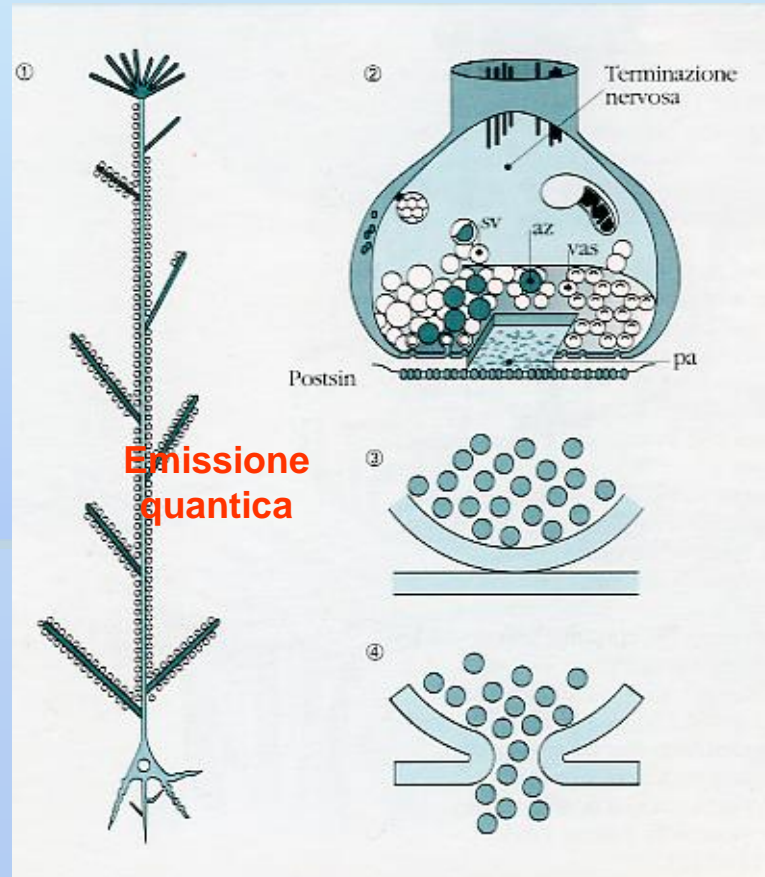
MIND FROM
MATTER?

MAX DELBRÜCK



Lo psicone coordina la esocitosi mediante campi di probabilita' quantistica

Sir John Eccles



CONCLUSIONI

Da questo giro d'orizzonte sugli effetti del clima locale e cosmico sulla fisiopatologia umana, appare plausibile come una parte di questi possa essere mediata dalle variazioni della resistività dell'acqua, che costituisce il medium dei circuiti elettrici cellulari e corporei, che rispondono alla legge di Ohm e alle influenze elettromagnetiche e quantistiche (effetti Bohm Aranov e Josepson).

Nuove chiavi di interpretazione della CLIMATOTERAPIA promettono nuovi sviluppi della regina della medicina da Ippocrata e Messini sempre più attuale. Le ricerche in programma ci diranno di più da Briancon a Poli