

Fiera di Milano giugno 2007

dopo il primo servizio di striscia la notizia

<https://www.ilgiornale.it/news/usavano-falso-strumento-miracoloso-indagati-tre-medici.html>

**L'ENIGMA DEL PV E DELLE INTOLLERANZE
TRA ORIENTE E OCCIDENTE :
DALL'EAV ALL'OBERON**

Vincenzo I. Valenzi

Direttore Istituto di Biometeorologia e Medicina
Spaziale LUDES UNIVERSITY Lugano

TRA ALLERGIE NOTE ED ENIGMA DELLE INTOLLERANZE

Le reazioni avverse agli alimenti sono **reazioni non tossiche e non prevedibili**, che interessano solo alcuni soggetti sensibili e possono essere suddivise in:
allergie alimentare
intolleranze alimentare

Allergia o intolleranza?

⇒ L'allergia alimentare è mediata immunologicamente e i sintomi sono scatenati dall'assunzione anche di piccole quantità dell'alimento responsabile

⇒ L'intolleranza alimentare è **sempre** (??....) dose-dipendente ed è determinata da molecole particolari farmacologicamente attive presenti negli alimenti, oppure è conseguente ad un disturbo della digestione o dell'assorbimento dei principali costituenti alimentari

Le pseudoallergie

Le pseudoallergie sono causate dall'ingestione di alimenti ricchi di istamina o che sono capaci di indurre il suo rilascio dalle cellule dell'organismo. I sintomi sono gli stessi delle allergie varie ma non viene coinvolto il sistema immunitario.

INTOLLERANZE DA DEFICIT ENZIMATICI

- ⇒ **INTOLLERANZA AL LATTOSIO:**
- ⇒ **Deficit di lattasi a livello della superficie dell'intestino. La lattasi permette la digestione e l'assorbimento del lattosio (zucchero del latte), quando questo arriva nel colon, fermenta causando i sintomi tipici.**
- ⇒ **SINTOMI: gonfiore addominale crampi addominali flatulenza diarrea**

DIAGNOSTICA CONVENZIONALE DELLE ALLERGIE ALIMENTARI

- ⇒ Test di provocazione orale
- ⇒ Challenge test orali
- ⇒ Prick test o test cutaneo (patch test)
- ⇒ Diete d'eliminazione e di reintroduzione graduale
- ⇒ Test epicutaneo
- ⇒ Rast
- ⇒ Nutrigenomica.....

DIAGNOSTICA NON CONVENZIONALE DELLE ALLERGIE ALIMENTARI

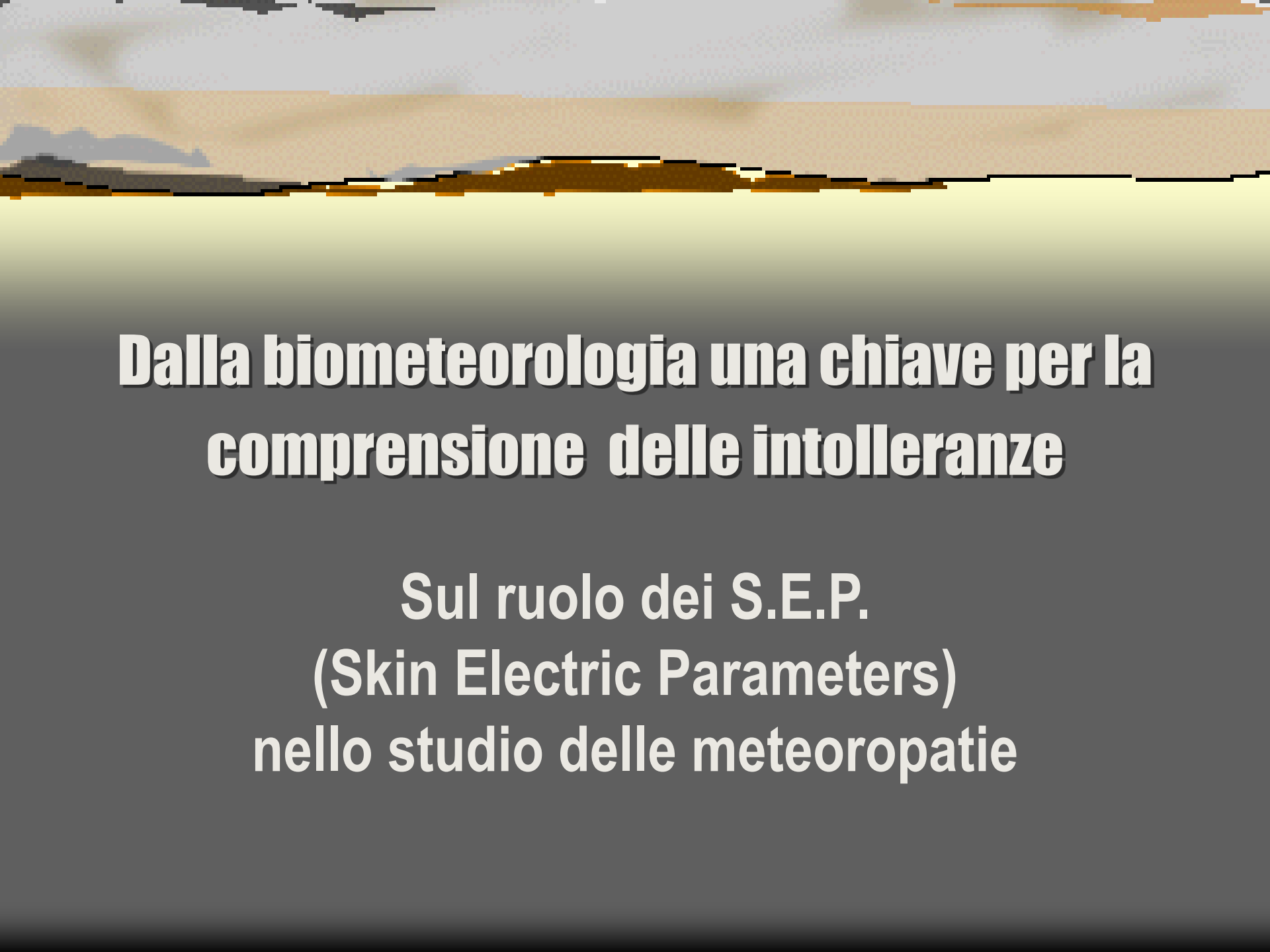
- ⇒ **Test DRIA -Test Kinesiologico** si basano sullo studio delle variazioni del tono muscolare in rapporto all'assunzione di cibi intolleranti.
- ⇒ **Test EAV: VEGA Test, Sarm Test, Bio Strengt Test, e loro varianti** sviluppatosi a partire dalle osservazioni dell'elettroagopuntura secondo Voll, sulle variazioni del potenziale elettrico cutaneo in relazione al contatto con alimenti intolleranti.
- ⇒ **Test Leucocitotossico** messo a punto da Byrant negli anni quaranta e sviluppatosi poi in Europa (Inghilterra ed Italia) alla fine degli anni ottanta. consiste nel documentare, in vitro, l'azione citotossica (vacuolizzante) di certi alimenti sui neutrofili del paziente

QUALE BASE SCIENTIFICA HANNO QUESTI TEST?

FROM PAF TO MEMORY OF WATER

A. Pisani, U. Grieco, V.Valenzi Abstract Congresso Fiamo Roma ottobre 2006

- ➔ After discovery of PAF (1971) for several years, J Benveniste had observed that highly dilute (over Avogadro's limit, i.e. in the absence of any physical molecule) biological agents triggered relevant biological systems. Some of these experiments were reproduced in three external laboratories who cosigned the Nature article on the subject (1988, 333, 816-818).
- ➔ Later, several hundred experiments (and in the last years with the new technology digital EAV, Qx Scio, Oberon, ecc.) have confirmed ability to transfer to water, using an amplifier (Medical Hypotheses, 2000, 54, 33-39), the specific molecular activity of more than 50 substances, such as physiological and pharmacological agonists, antibodies (purified or in whole serum), antigens and even the specific signal of bacteria. Benveniste digitally recorded (sampling 44 kHz) specific biological activities on a computer. When "replayed" to water, plasma, target organs, cells, or to an antigen-antibody reaction, the recorded signal induces an effect characteristic of the original substance.
- ➔ These results suggest an electromagnetic nature for the molecular signal. This signal, that is "memorized" and then carried by water, most likely enables in vivo transmission of the specific molecular information between two functional biomolecules.



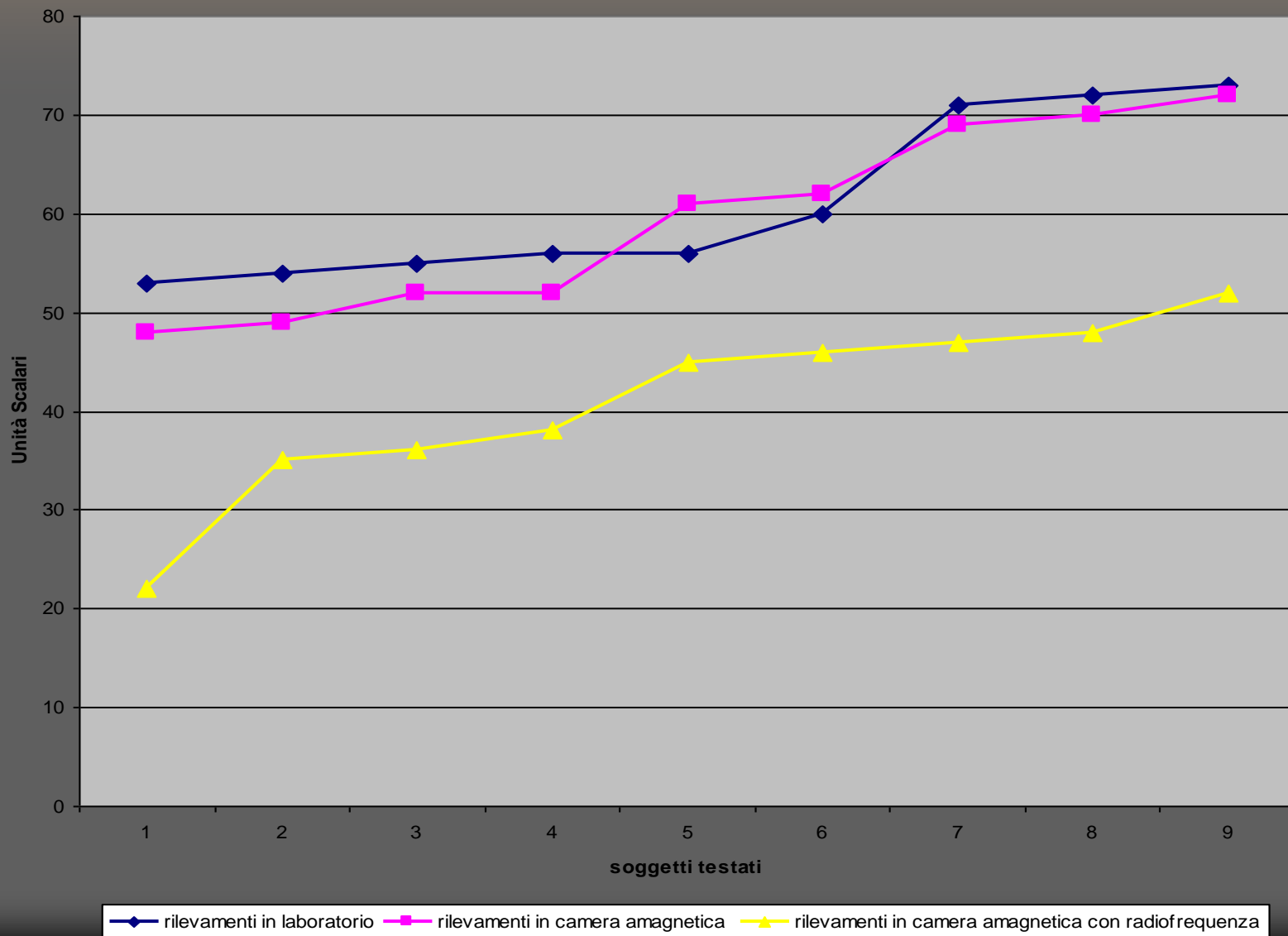
**Dalla biometeorologia una chiave per la
comprensione delle intolleranze**

**Sul ruolo dei S.E.P.
(Skin Electric Parameters)
nello studio delle meteoropatie**

Cosa sono gli **Skin Electric Parameters (SEP)** ?

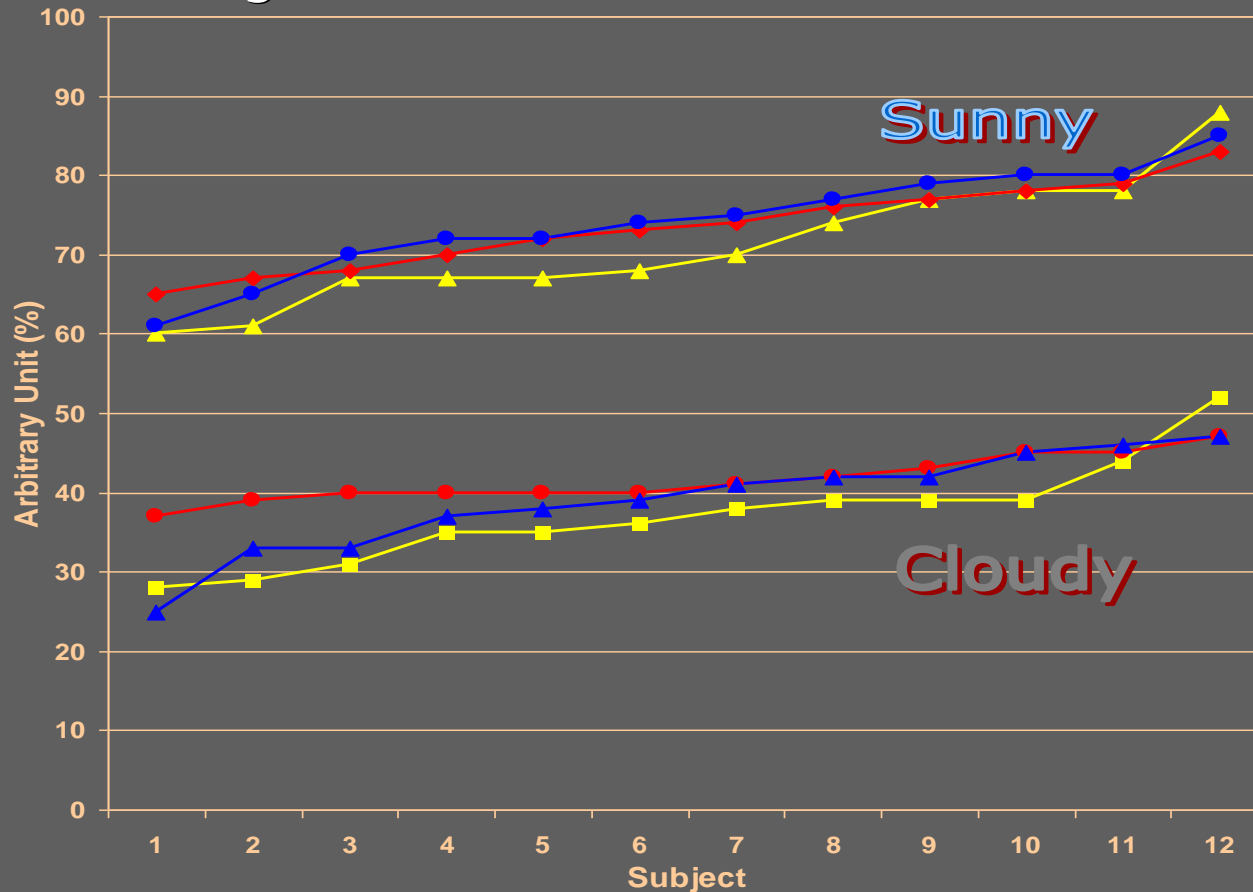
- ⇒ Sono dei valori elettrici, rilevabili sulla superficie cutanea tramite un ohmetro, a livello dei meridiani cinesi studiati come **circuiti a resistenza variabile**, in risposta a segnali fisici misurabili (campo elettrico, magnetico) e non misurabili (potenziale vettore ecc.).

Effetto depressivo sulla conduttanza da parte di una radiofrequenza posta nelle vicinanze di un soggetto testato



Health Subjects

Homogeneity of 3 groups of health subject



Ohm	V alore US
10 000	91
27 000	78
39000	70.5
47000	66.5
95000	50
100 000	48
130000	43
200000	32
220 000	29
300000	24
560 000	14
1000 000	8

Corrispondenza fra Punti di Scala e Resistenze Elettriche

I meridiani come circuito elettrico

0 us	corrisponde a	8,7 milioni di Ohm
5 us	corrisponde a	1,47 milioni di Ohm (1,47MΩ)
24 us	corrisponde a	300.000 Ohm (300 KΩ)
32 us	corrisponde a	200.000 Ohm (200 KΩ)
43 us	corrisponde a	130.000 Ohm (130 KΩ)
49 us	corrisponde a	100.000 Ohm (100 KΩ)
50 us	corrisponde a	95.000 Ohm (95 KΩ)
62 us	corrisponde a	63.000 Ohm (63 KΩ)

INTOLLERANZE E Skin Electric Parameters (SEP)

- ⇒ LE INTOLLERANZE ALIMENTARI INDUCONO MODIFICAZIONI ELETTROCUTANEE SIMILI A QUELLE METEOROPATIE.
- ⇒ LA BASE TEORICA POTREBBE AFFONDARE NELL'EFFETTO BOHM AHRANOV CHE SEMBRA ESSERE MEDIATO DAL POTENZIALE VETTORE

Ahranov and Bohm: "Significance of electromagnetic potential in the quantum theory" Physical Review 1959

IL POTENZIALE VETTORE

- ⇒ *Il potenziale vettore si estende ad una ampia regione circostante, senza trasportare energia ma solo informazioni, esercitando una sua "influenza sottile", potremmo dire informatica, che modifica la fase dei sistemi coerenti presenti.*

*Tra i vari sistemi coerenti si apre perciò la possibilità di un "dialogo sottile", una comunicazione senza scambio di energia, **che coinvolge solo le fasi**, e che sfugge, perciò, ad ogni misura di tipo parcellare e può essere percepita solo da chi si pone in un ambito ondulatorio.*

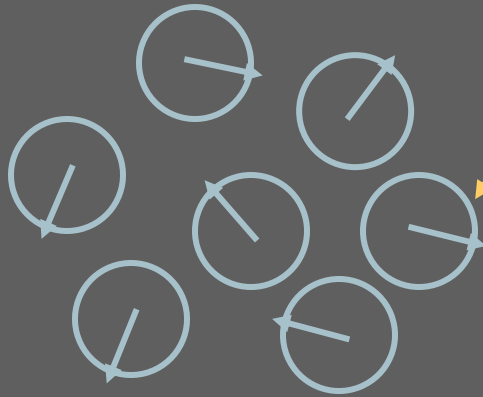
Giuliano Preparata

(Scienza e Conoscenza 17/2006)

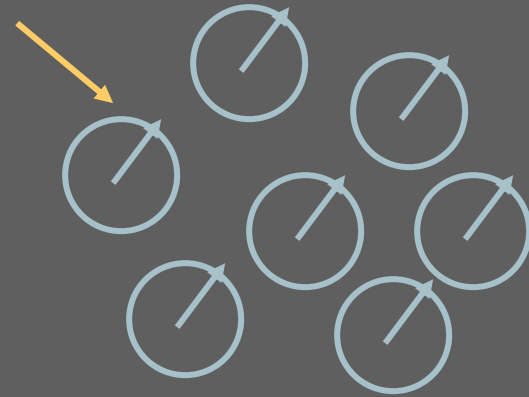
Quantum Coherent Interactions

N scatterers

Quantum phase



Quantum incoherent



Quantum coherent

Sviluppi applicativi del Potenziale Vettore nell'OBERON

...Forse sarebbe saggio prendere più operativamente questa linea di ricerca che da Maxwell va a Bohm-Arhanov, da Josephson a Puthof a Preparata ecc. hanno sviluppato esperimenti pubblicati su Physical Review , preso Premi Nobel, e sviluppato brevetti ed in ultimo tecnologie come Nesterov con l'OBERON che non viene da qualche scantinato magico, ma dai centri di ricerca spaziali russi che qualche prova di expertise mi pare che l'abbiano data..(da una email di VV a Camillo Franchini)

Conclusioni

- ⇒ *Sembra consolidarsi una nuova linea di ricerca in biochimica-fisica , capace di porre su basi razionali esperienze antiche e moderne, al fine di comprendere e dominare la grande piaga delle intolleranze e penetrare in profondità nei meccanismi regolatori dei sistemi biologici.*